

**Gerade stehn.
Gerade gehn.**



SANACONCEPT

INSTITUT
PHYSIOMETRIE
ORTHOPÄDIE

**Behandlung von
Fuss-, Knie-, Hüft- und
Rückenschmerzen
durch Optimierung
der Körperstatik
im Alltag, Sport und Beruf.**



SANACONCEPT
50 JAHRE ERFAHRUNG
100% SWISS HANDMADE

Fehlstatik – ein verkanntes Problem.



In den letzten Jahren zeigte sich vermehrt, dass ein erheblicher Teil der akuten und chronischen Schmerzsyndrome am Bewegungsapparat durch Fehlstellungen im Fuss-, Bein- und Rückenbereich verursacht werden. Schon geringgradige Abweichungen von den physiologischen Achsen wirken sich dabei erheblich aus.

Oft verkannt als Ursache dauernder Schmerzen, werden sie unter dem Begriff «chronifizierte Schmerzsyndrome ohne fassbare Ursache» als therapeutisch nicht angebar abgetan. Wenn derartige Fehlstellungen über Jahre unbehandelt bleiben, kann es zu irreversiblen Abnützungserscheinungen kommen.

Die aktuelle Situation der Schweizer Bevölkerung spricht für sich:

- Rund 30% der ärztlichen Konsultationen sind auf Beschwerden im muskulo-skelettalen Bereich (Gelenke, Knochen, Muskeln, Sehnen und Bänder) zurückzuführen.
- Etwa 20% der Frühinvalidisierungen sind durch Erkrankungen des Bewegungsapparats bedingt.
- Über 90% der untersuchten Stellungspflichtigen weisen Fehlhaltungen auf und 39% leiden bereits unter Fuss-, Knie-, Hüft- oder Rückenschmerzen.

Aspekte der «Fehlstatik», des «Schief-Stehens» und «Schief-Gehens» müssen deshalb frühzeitig erkannt und korrigiert werden!

SANA CONCEPT – eine Philosophie hat Bestand.



Alfred Elsig sen.

Seit 1961 beschäftigt sich Alfred Elsig mit Problemen rund um den Bewegungsablauf des Menschen. Als aktiver Leistungssportler sowie Betreuer vieler Sportlergrößen konnte er schon früh die Zusammenhänge zwischen Leistungsfähigkeit und fehlerhafter Körperstatik erkennen.

Diese Erkenntnisse, gekoppelt mit einer langjährigen Forschungstätigkeit führten zur Entwicklung einer sehr effizienten und kostengünstigen Untersuchungs- und Behandlungsmethode zur Bekämpfung von Fuss-, Knie-, Hüft- und Rückenschmerzen.

Eine Methode, die heute in der Medizin international ebenso bewährt wie populär ist und ihn zu einem an Universitäten und Symposien gefragten Referenten und Spezialisten macht.

Aus der einstigen Einmann-Praxis in Brig entstand das renommierte Institut für Physiometrie und Orthopädie – SANA CONCEPT – bestehend aus medizinischen, wissenschaftlichen und orthopädischen Fachspezialisten sowie einem nationalen und internationalen Partner-Ärztenez.

Das in zweiter Generation geführte Unternehmen verpflichtet sich ganz der Philosophie seines Begründers, Pioniers und heutigen Forschungs- und Entwicklungschefs und steht für Ganzheitlichkeit, Nachhaltigkeit und Qualität. Ganzheitlich, um komplexe Probleme besser erfassen und lösen zu können und nachhaltig, um eine kurzfristige Scheinoptimierung zu verhindern.

Tausende von zufriedenen Kundinnen und Kunden sind sichtbarer Beweis dieser Qualitätsstrategie - seit über 50 Jahren.

Der Fuss als statisches Fundament.

Das menschliche Skelett besteht aus einer Kette von sich gegenseitig beeinflussenden statischen Segmenten. Der Fuss gilt als Basis des gesamten Haltungsaufbaus.

Bei der Untersuchungs- und Behandlungsmethode nach Alfred Elsig wird die Gesamtstatik des Körpers deshalb vom Fuss her korrigiert und positiv beeinflusst. Bereits Beinlängenunterschiede von 3 bis 5 mm in Verbindung mit der Korrektur der Fuss- und Beinstatik fallen dabei ins Gewicht.

Ursachen von Fuss-, Knie-, Hüft- und Rückenschmerzen

- Fehlstellungen der Füße und Beine
- Wirbelsäulenverkrümmungen
- Beinlängendifferenz
- Schonstellung infolge Schmerzen
- ungeeignetes Schuhwerk
- Fussveränderungen
- Beckenschiefstand
- Beckenrotation
- Schultertiefstand

Körperstatik. asymmetrisch symmetrisch



Fehlhaltung
verkürztes linkes Bein
Wirbelsäulenverkrümmung
Kopf kompensiert - verspannt!

normale Haltung
Hüftgleichstand
normaler Wirbelsäulenverlauf
Kopf zentriert

Das Wunderding im Schuh.

Unsere nach Kundenbedürfnissen wie Schmerzfreiheit, Leistungssteigerung und Prävention ausgerichtete Produktpalette liefert massgeschneiderte Problemlösungen:

SANA_{ALLROUND}

Einlagen für den Alltag, Sport und Beruf.

SANA_{MED}

Einlagen nach Krankheitsbildern wie Fersensporn, Knie- und Hüftarthrosen, Bandscheibenschäden, Achillodynie, Morton-Neuralgie u.a.

SANA_{SPORTS}

Sportartspezifische Einlagen für Golf, Ski, Jogging, Wandern, Rad, Tennis, Fussball u.a.



SANA_{PROF}

Einlagen nach Berufsgattungen - Stehberufe, Gehberufe, Sitzberufe, besondere Berufe.

SANA_{KIDS}

Einlagen für Kinder bei Knick-, Senk-, Plattfüssen, X- und O-Beinen u.a.

SANA_{CONCEPT}

50 JAHRE ERFAHRUNG
100% SWISS HANDMADE

Physiometrie Static.

Bei «Physiometrie Static» handelt es sich um eine gesamtstatisch differenzierte Messmethode die es ermöglicht, die Körperstatik genau zu analysieren, um Muskeldysbalancen, funktionelle Störungen der Gelenke sowie die dadurch bedingten Schmerzsyndrome positiv zu beeinflussen bzw. zu beheben.

Sämtliche Produkte basieren auf Daten gesamtkörperstatischer und -dynamischer Messungen, Muskelfunktionsdiagnostik, Trittspuranalyse sowie statischer Berechnungen, die in unseren Untersuchungszentren in der Schweiz und in Deutschland durchgeführt werden.

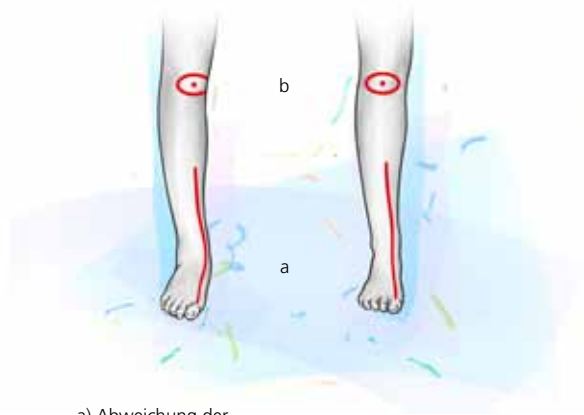
Soleo-Kalkanear-Linie.



Soleo-Kalkanear-Linie
vor der Korrektur

Soleo-Kalkanear-Linie
nach der Korrektur

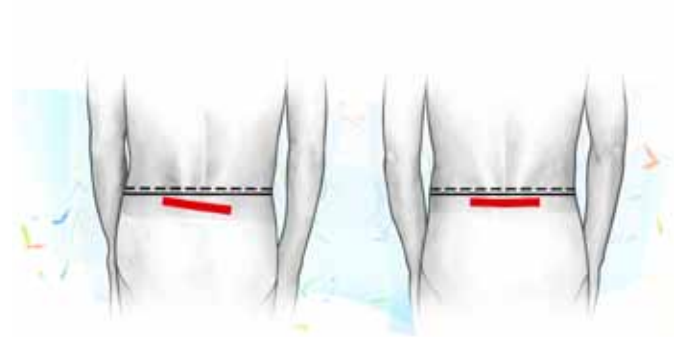
Tibia-Metatarsal-Linie. Patella-Rotations-Punkt.



a) Abweichung der
Tibia-Metatarsal-Linie
b) Verschiebung
des Patella-Rotations-Punktes

Tibia-Metatarsal-Linie sowie
Patella-Rotations-Punkt
achsengerecht

Lumbotransversal-Achse.



Lumbotransversal-Achse
vor der Korrektur

Lumbotransversal-Achse
nach der Korrektur

Gesamtstatisch und muskelaktivierend.

Das auf millimetergenauer Messung beruhende «System Alfred Elsig» besticht durch zwei entscheidende Attribute:

gesamtstatisch wirkend

Bei der Untersuchungsmethode wird neben der Fussstatik die gesamte Körperstatik miteinbezogen «Knie-, Hüft-, Rücken- und Kopfbereich».

muskelaktivierend

Mit den orthopädischen Einlagen wird das Muskelspiel der Füße, der Beine sowie des gesamten Körpers gleichmässig gefördert d.h. gestärkt und dadurch normalisiert «Unterstützung der muskulären Balance».

Handarbeit und Qualität.



Bei SANA CONCEPT wird jedes einzelne Produkt mit viel Liebe zur Präzision in eigenen Produktionswerkstätten in der Schweiz hergestellt.

Die Vielfalt der Faktoren verlangt eine aufwendige Handfertigung der Einlagen. Zur Anwendung gelangen ausschliesslich auserlesene Materialien, mit exakten Herkunftsangaben.

Mit dieser Produktionsweise bürgen wir für einen exzellenten Tragkomfort, Qualität, Wirksamkeit und Beständigkeit der Produkte.

Zehn Argumente für eine Korrektur und Optimierung der Körperstatik.



- 1** Vorbeugung von Gelenkabrütungen im Fuss-, Knie-, Hüft- und Wirbelsäulenbereich (Prophylaxe).
- 2** Vermeidung weiterer Schädigung des Bewegungsapparates, insbesondere des Knorpels (Schadensbegrenzung).
- 3** gleichmässige Druckverteilung auf die Gelenke und die Wirbelsäule.
- 4** bestmögliche Belastbarkeit.
- 5** optimale Kraftübertragung.
- 6** funktionell korrektes Muskelspiel (muskuläre Balance).
- 7** verbesserte Stabilität / Gleichgewicht.
- 8** Leistungssteigerung infolge Optimierung des Bewegungsablaufs.
- 9** Schmerzlinderung / Schmerzfreiheit.
- 10** verbesserte Lebensqualität.

Der Erfolg in Zahlen.

Zahlreiche wissenschaftliche Studien an verschiedenen Universitäten im In- und Ausland zeigen, dass durch die Behandlungsmethode nach Alfred Elsig

- bei durchschnittlich 40% aller Fälle absolute Schmerzfreiheit
- und bei weiteren 50% eine wesentliche Linderung der Fuss-, Knie-, Hüft- und Rückenschmerzen erreicht werden kann.

Diese konservative Therapiemöglichkeit weist in besonderem Masse Präventivwirkung auf. Sie reduziert – neben der Behebung von akuten Schmerzsyndromen – die von bestimmten Achsenfehlstellungen zu erwartenden krankhaften Sekundärfolgen.

Präventiv, auch nach Unfällen und Operationen.

Kundenstimmen.



«Konnte nach vier erfolglosen chirurgischen Eingriffen dank Ihren Einlagen nach mehr als 10-jähriger Wettkampfpause sogar den Jungfraumarathon bestreiten.»

J. Sch., Bremgarten CH, Sportler

«Es ist erstaunlich und erfreulich, dass ein so einfaches und billiges Mittel wie die Einlagen einer über 20-jährigen Periode von Rückenschmerzen und Bemühungen vieler sogenannter Spezialisten ein Ende bereiten konnte. Vielen Dank.»

P. Sch., Köniz CH

«Allein die Tatsache, dass ein Kind ohne weitere Aufforderung der Erwachsenen die Einlagen selbständig in die entsprechenden Schuhe einbringt und auch wirklich trägt, spricht eine eigene Sprache.»

Dr. med. K.-H. V., Langenau D

Kontakt und Informationen.

Lassen Sie Ihre Körperstatik bei einem unserer Partnerärzte oder Physical Static Analysten überprüfen.

Die SANA CONCEPT verfügt über mehrere Untersuchungszentren in der Schweiz und in Deutschland.

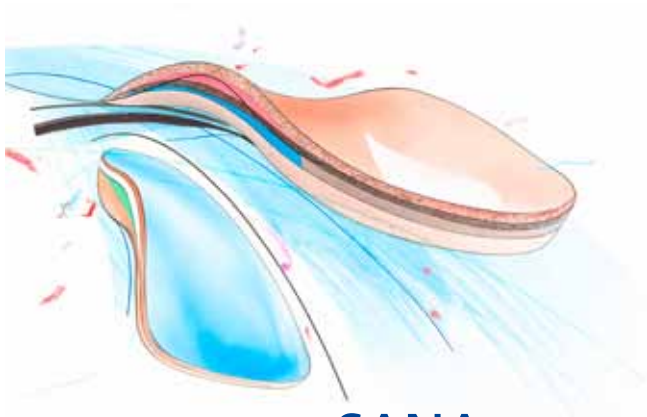
Gerne stehen wir Ihnen für eine telefonische Beratung, Terminvereinbarung oder nähere Informationen zur Verfügung.

SANA CONCEPT AG
Institut für Physiometrie und Orthopädie
Bahnhofstrasse 12
CH - 3900 Brig
Telefon +41 (0)27 922 27 90
Telefax +41 (0)27 922 27 91
www.sana-concept.ch
info@sana-concept.ch



Ihr Vertrauensarzt

www.sana-concept.ch



SANA CONCEPT

INSTITUT
PHYSIOMETRIE
ORTHOPÄDIE